

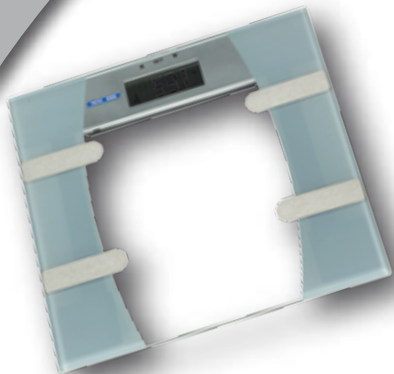
rok zał. 1949

TECH - MED®

TECHNIKA MEDYCZNA

ISO 9001 ISO 13485 CE

*Już 60 lat
pomagamy zdrowo żyć*



INSTRUKCJA OBSŁUGI ELEKTRONICZNEJ WAGI TM-103BMI

Waga z funkcją pomiaru procentowej zawartości tkanki tłuszczowej
i wody w organizmie

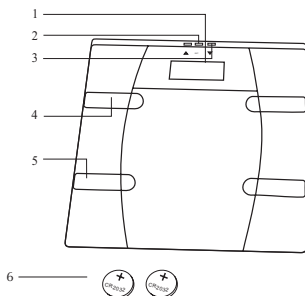
WAGA ELEKTRONICZNA Z FUNKCJĄ POMIARU PROCENTOWEJ ZAWARTOŚCI TKANKI TŁUSZCZOWEJ, WODY W ORGANIZMIE, ORAZ WSKAŹNIK MASY CIAŁA BMI

INSTRUKCJA OBSŁUGI

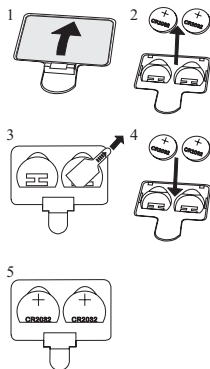
CECHY I FUNKCJE

Płyta pomiarowa

1. Wyświetlacz
2. Przycisk SET
3. Przyciski „w górę” i „w dół” (przyciski wyboru)
4. Elektrody wskazujące miejsce ustawienia palców
5. Elektrody wskazujące miejsce ustawienia pięt
6. 2 baterie litowe CR2032 (6V)



PRZYGOTOWANIE DO UŻYCIA



• Włożenie baterii

Aby włożyć baterie do urządzenia, należy otworzyć pokrywę komory na baterie znajdującą się z tyłu płyty pomiarowej. Następnie wyciągnąć foliowy pasek ochronny w celu aktywacji baterii.

Uwaga: Jeśli waga nie będzie używana przez dłuższy czas, baterie należy wyjąć.

USTAWIENIE URZĄDZENIA

Urządzenie należy umieścić na twardej, płaskiej powierzchni o możliwie minimalnych wibracjach, aby zapewnić bezpieczny i dokładny pomiar.

Uwaga: Aby uniknąć ewentualnych urazów, nie wchodzić na krawędź płyty.



WSKAZÓWKI DOTYCZĄCE UŻYTKOWANIA

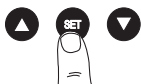
Mają Państwo do czynienia z precyzyjnym urządzeniem wykorzystującym najnowocześniejszą technologię. Aby zachować je w dobrym stanie, należy obchodzić się z nim zgodnie z poniższymi wskazówkami.

- Nie próbować demontować płyty pomiarowej.
- Nie wystawiać urządzenia na działanie bezpośredniego światła słonecznego, urządzeń grzewczych, wysokiej wilgoci i skrajnych zmian temperatury.
- Nigdy nie zanurzać w wodzie. Do czyszczenia elektrod stosować alkohol, a w celu zapewnienia im połysku używać środka do czyszczenia szkła (zaplakowanego najpierw na szmatkę). Nie stosować mydła.
- Nie należy wchodzić na urządzenie, gdy jego powierzchnia jest mokra.

PRZYDATNE FUNKCJE

- Waga umożliwia łatwy pomiar masy ciała i zawartości procentowej tkanki tłuszczowej i wody. Wystarczy w tym celu wejść na wagę.
- Można wprowadzić dane użytkownika (płeć, wiek, wzrost) i zapisać je w pamięci urządzenia.
- Jeśli podczas programowania urządzenia w ciągu 20 sekund nie zostanie naciśnięty żaden przycisk, urządzenie wyłączy się automatycznie. Po zakończeniu pomiaru urządzenie wyłącza się automatycznie po 10 sekundach.
- Funkcja automatycznego zerowania.
- Funkcja sygnalizacji niskiego poziomu baterii i przeciążenia.

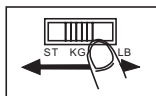
USTALANIE PROCENTOWEJ ZAWARTOŚCI TKANKI TŁUSZCZOWEJ



Konfiguracja i zapisywanie danych w pamięci
Urządzenie działa po wyborze jednego z zapisanych w pamięci użytkowników.

1. Włączenie zasilania

Nacisnąć dowolny przycisk na płycie. Urządzenie potwierdzi uaktywnienie; na wyświetlaczu będzie migał numer użytkownika ostatnio korzystającego z urządzenia.



2. Przy pomocy przełącznika w dolnej części urządzenia wybrać jednostkę miary urządzenia: system metryczny (kg), funt (lb) lub stone (st).



3. Wybór symbolu użytkownika

Najpierw nacisnąć przycisk SET, po czym na wyświetlaczu zacznie migać symbol użytkownika. Przy pomocy przycisków „w górę”/„w dół” wybrać odpowiedni symbol użytkownika. Po odnalezieniużądanego symbolu użytkownika, potwierdzić wybór za pomocą przycisku SET.



4. Wybór płci

Przy pomocy przycisków „w górę”/„w dół” wybrać płeć (kobieta/mężczyzna) i potwierdzić wybór za pomocą przycisku SET.



5. Wprowadzenie wzrostu

Przy pomocy przycisków „w górę”/„w dół” ustawić wzrost i potwierdzić dane za pomocą przycisku SET (możliwy do wprowadzenia wzrost użytkownika to 100-220 cm).

6. Wprowadzenie wieku

Przy pomocy przycisków „w górę”/ „w dół” ustawić wiek użytkownika. Po ustawieniu odpowiedniej wartości potwierdzić za pomocą przycisku SET (możliwy do wprowadzenia wiek użytkownika to 10-80 lat).

Uwaga: W przypadku popełnienia błędu przed zakończeniem wprowadzania danych użytkownika, należy powtórzyć czynności od punktu „Wybór symbolu użytkownika”.

ODCZYT MASY CIAŁA I ZAWARTOŚCI TKANKI TŁUSZCZOWEJ

Po wprowadzeniu danych użytkownika można wykonać pomiar.

Wybór symbolu użytkownika

Włączyć urządzenie. Przy pomocy przycisków „w górę”/„w dół” odnaleźć odpowiedni symbol użytkownika. Wyświetlacz pokaże wprowadzone dane. Gdy na wyświetlaczu pojawi się wartość 0.0, można wejść na wagę.

Uwaga: Aby zapewnić dokładność pomiaru, należy wejść na wagę boso i upewnić się, że pięty znajdują się odpowiednio na miejscu wskazywanym przez elektrody na płycie pomiarowej. W przypadku wejścia na płytę przed wyświetleniem wartości 0.0, wynik pomiaru nie zostanie wyświetlony. Jeśli nie wejdą Państwo na płytę w ciągu ok. 10 sekund po wyświetleniu wartości 0.0, urządzenie wyłączy się automatycznie.

Wskaźnik Funkcji BMI

Jednym ze sposobów określenia, czy masa ciała mieści się w normie, jest wyliczenie jej stosunku do wysokości. Wyliczoną wartość nazywamy wskaźnikiem masy ciała. Dla jego określenia używa się skrótu BMI (ang. Body Mass Index). Wskaźnik ten umożliwi obiektywną ocenę, czy nie mamy nadwagi. Do obliczenia tego wskaźnika potrzebne są nam dwie wartości: wysokość i masa ciała. Prawidłowe wartości tego wskaźnika zależą od płci i wieku. U dorosłych najczęściej przyjmuje się, że jeśli BMI wynosi:

1. poniżej 18,5 – jest to niedobór masy ciała (niedowaga)
2. 18,5 – 25 – są to wartości prawidłowe
3. 25 – 30 – jest to nadmiar masy ciała (nadwaga)

Wyniki pomiaru

Najpierw zostanie wyświetlona masa ciała. Należy w dalszym ciągu stać na płycie, wtedy na wyświetlaczu pojawi się wartość 0000, a po chwili cyfry znikną jedna po drugiej od lewej do prawej. Na wyświetlaczu pojawi się zawartość procentowa tłuszczu i wody. Następnie cztery razy na przemian zostanie wyświetlona masa ciała, zawartość procentowa tkanki tłuszczowej, zawartość procentowa wody w ciele użytkownika oraz wskaźnik masy ciała BMI.

Uwaga: Proszę nie schodzić z płyty pomiarowej, zanim nie pojawi się zawartość procentowa tkanki tłuszczowej. Po zejściu z urządzenia czterokrotnie zostanie wyświetlona na przemian masa ciała i zawartość procentowa tkanki tłuszczowej, po czym urządzenie wyłączy się automatycznie.

Zawartość tkanki tłuszczowej

WIEK	U KOBIET (%)				U MĘŻCZYZN (%)			
	niska	normalna	wysoka	otyłość	niska	normalna	wysoka	otyłość
10-39	14-20	21-25	26-31	32-38	11-17	18-23	24-29	30-36
40-55	15-21	22-26	27-32	33-38	12-18	19-24	25-30	31-37
56-80	16-22	23-27	28-33	34-38	13-19	20-25	26-31	32-38

Uwaga: W związku z naturalnymi różnicami między ludźmi, powyższą tabelę należy stosować wyłącznie dla celów orientacyjnych.

Zawartość wody

WIEK	U KOBIET (%)			U MĘŻCZYZN (%)		
	niska	normalna	wysoka	niska	normalna	wysoka
10-15	<57	57-67	>67	<58	58-72	>72
16-30	<47	47-57	>57	<53	53-67	>67
31-60	<42	42-52	>52	<47	47-61	>61
61-80	<37	37-47	>47	<42	42-56	>56

WYMIANA BATERII

Gdy baterie się wyczerpią, na wyświetlaczu pojawi się oznaczenie „LO”. Po ukazaniu się tej informacji należy niezwłocznie wymienić baterie, ponieważ słabe baterie mogą wpłynąć na dokładność pomiarów. Wszystkie baterie należy wymieniać w tym samym czasie.

Uwaga: Wyjęcie baterii nie powoduje usunięcia z pamięci wprowadzonych danych użytkowników.

KOMUNIKATY O BŁĘDZIE

Podczas pracy urządzenia mogą pojawić się następujące komunikaty o błędzie:

- „LO” — należy wymienić baterie zasilające urządzenie;
- „Err1kg” — przekroczono maksymalne obciążenie urządzenia (zakres obciążenia to 2-150kg);
- „Err2%” — nie można obliczyć zawartości procentowej tkanki tłuszczowej i wody (jeśli zawartość procentowa tłuszczu jest mniejsza niż 5% lub większa niż 75%, wyniki mogą być niedokładne).

UTYLIZACJA UŻYWANEGO SPRZĘTU ELEKTRYCZNEGO I ELEKTRONICZNEGO



Ten symbol na produkcie, jego częściach lub opakowaniu oznacza, że nie powinien on być traktowany tak, jak inne odpady powstające w gospodarstwie domowym. Do jego utylizacji przeznaczone są odpowiednie punkty odbioru zajmujące się recyklingiem sprzętu elektrycznego i elektronicznego. Prawidłowa utylizacja produktu zapobiega potencjalnym negatywnym skutkom dla środowiska naturalnego i zdrowia ludzkiego, jakie mogłyby przynieść niewłaściwe postępowanie z odpadami w przypadku tego produktu. Recykling materiałów pomaga w zachowaniu naszych zasobów naturalnych. W celu uzyskania bardziej szczegółowych informacji na temat recyklingu tego produktu, należy skontaktować się z naszym biurem w Warszawie lub ze służbami oczyszczania miasta.

00-801 Warszawa, ul. Chmielna 98; tel. serwis (+48 22) 853 30 10

KARTA GWARANCYJNA WAGI TM-103BMI

1. **TECH - MED**® udziela gwarancji na prawidłową pracę wagi na okres 24 miesięcy od daty jej nabycia.
2. Wady lub usterki ujawnione w okresie trwania gwarancji usuwamy bezpłatnie w ciągu 14 dni od daty jego otrzymania.
W szczególnych przypadkach termin może zostać wydłużony.
3. Nabywcy przysługuje prawo wymiany urządzenia w przypadku, gdy nastąpi trzykrotne uszkodzenie tego samego elementu lub zespołu. W przypadku wymiany, okres gwarancji dla nowego przyrządu liczy się od daty jego wymiany.
4. Gwarancją nie są objęte i powodują jej unieważnienie, uszkodzenia wagi powstałe w wyniku: niewłaściwego lub niezgodnego z instrukcją użytkownika, konserwacji, samowolnego dokonywania napraw; oraz wszelkie uszkodzenia mechaniczne i powstałe wskutek wycieku z zużytych baterii, które nie podlegają gwarancji.
5. Karta gwarancyjna opatrzona pieczęcią **TECH - MED**® i punktu sprzedaży oraz datą sprzedaży i podpisem sprzedawcy, we wszystkich miejscach do tego celu przeznaczonych, stanowi podstawę do realizacji uprawnień gwarancyjnych.

Pieczęć punktu sprzedaży, data, podpis:

rok zał. 1949

TECH - MED®

TECHNIKA MEDYCZNA

B. WÓJCIK s-ka jawna

02-735 Warszawa,
ul. Studencka 49
tel. (22) 853-30-10
e-mail: techmed@techmed.pl
www.techmed.pl

SKLEP FIRMOWY

00-801 Warszawa, ul. Chmielna 98
tel. (22) 654-64-92, faks (22) 620-77-42